

图 140 驼齿裂虫 *Odontosyllis gibba* Claparède

A. 体前部背面观; B. 咽齿 (向后弯曲); C. 复型单齿镰状刚毛; D. 疣足足刺。

(88) 斑齿裂虫 *Odontosyllis maculata* Uschakov, 1950 (图 141)

*Odontosyllis maculata* Uschakov, 1950: 178—179, fig. 5; Uschakov, 1955: 184, fig. 53a—e; Uschakov et Wu, 1962: 59; Imajima et Hartman, 1964: 113, pl. 26, figs. 1—g; Imajima, 1966c: 103; Yang et Sun, 1988: 59, fig. 17i—l; Imajima, 1997: 173—174.

**标本采集地** 山东烟台 (潮间带岩岸), 黄海北部 (潮下带)。

**形态特征** 体长约 4—9 mm, 体宽 (含疣足) 1—1.3 mm, 具约 36—40 个刚节。

活标本背面体节间具棕黑色斑带, 中间色斑加宽为菱形。酒精标本体不透明, 色斑常褪掉。

口前叶宽大于长, 呈矩形。2 对红褐色圆眼, 梯形排列, 前对大于后对。口前叶后缘和围口节之间, 具半圆形、覆盖于口前叶后部和项脊的头后叶。3 个纺锤状的触手, 位于口前叶前方。触角钝三角形, 仅基部愈合。第 1 体节 (围口节) 背面与口前叶愈合。1 对触须, 约等大。触手、触须和疣足背须形状均相似 (图 141 A)。

咽前端具 1 排褐色向下 (后) 弯曲的齿。前胃椭圆形, 位于第 5—8 刚节。

疣足单叶型。背须光滑纺锤状、末端和基部具色斑, 腹须粗短, 后刚叶钝圆锥形 (图 141 C)。

具 1 束端片长的复型单齿镰状刚毛 (图 141 D)。足刺 1—2 根, 末端弯曲, 顶端

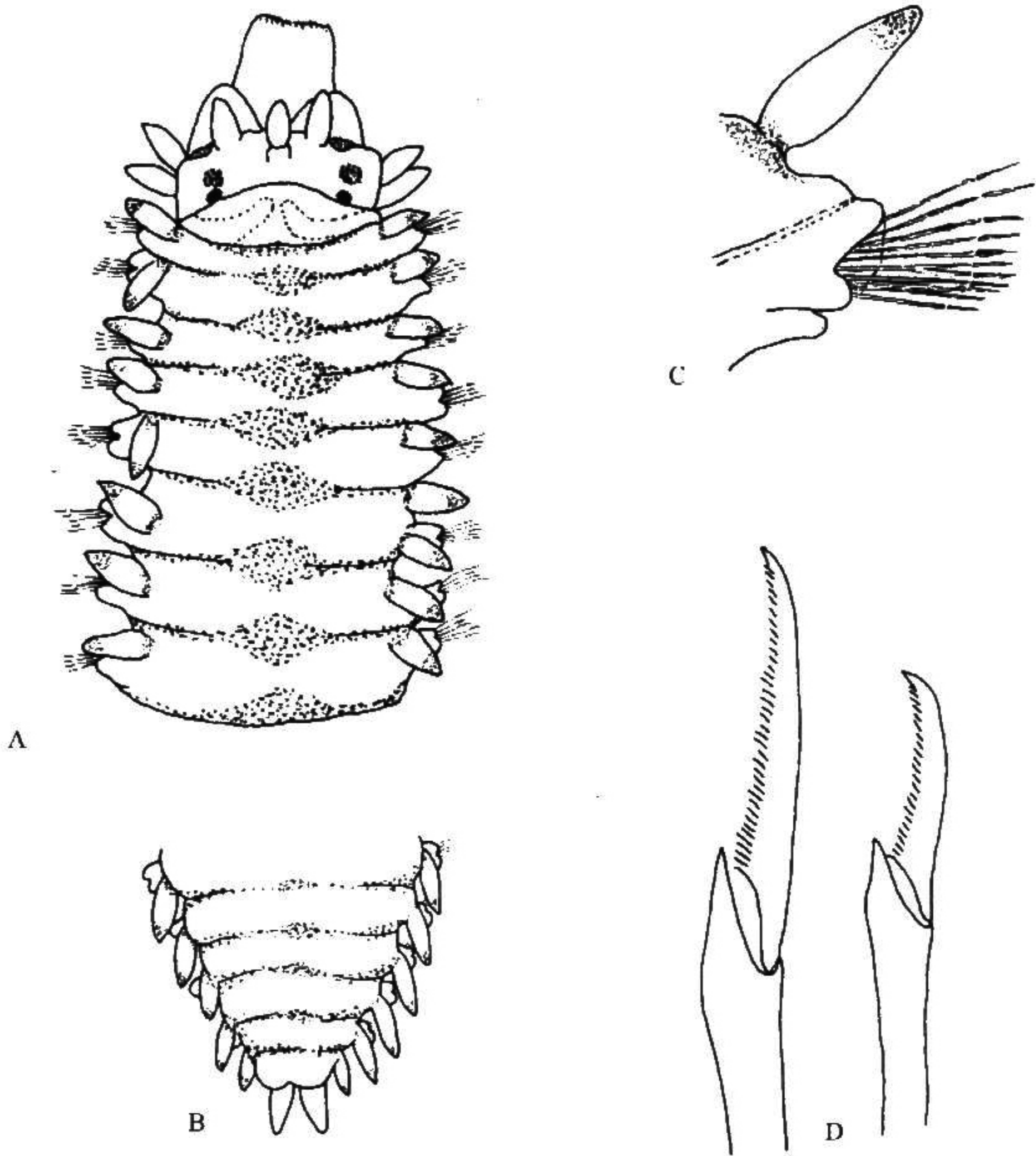


图 141 斑齿裂虫属 *Odontosyllis maculata* Uschakov

A. 体前部背面观(吻部分伸出); B. 体后部背面观; C. 疣足(前面观); D. 复型单齿镰状刚毛。

圆钝。

尾部具 1 对纺锤状肛须(图 141 B)。

**地理分布** 分布于黄海; 日本海, 日本(北海道到九州), 堪察加群岛。

(89) 红色齿裂虫 *Odontosyllis rubens* Ding et Westheide, 1997 (图 142)

*Odontosyllis rubens* Ding et Westheide, 1997: 279—281, figs. 2a—m, 3a—c.

**标本采集地** 山东青岛。潮间带岩岸太平洋俭孔苔虫 *Phidolopora pacifica* (Robertson) 群落中。

**形态特征** 体长(不含触角和肛须) 2—6.2 mm, 体宽(不含疣足) 0.45—0.7 mm, 具 23—42 个刚节。